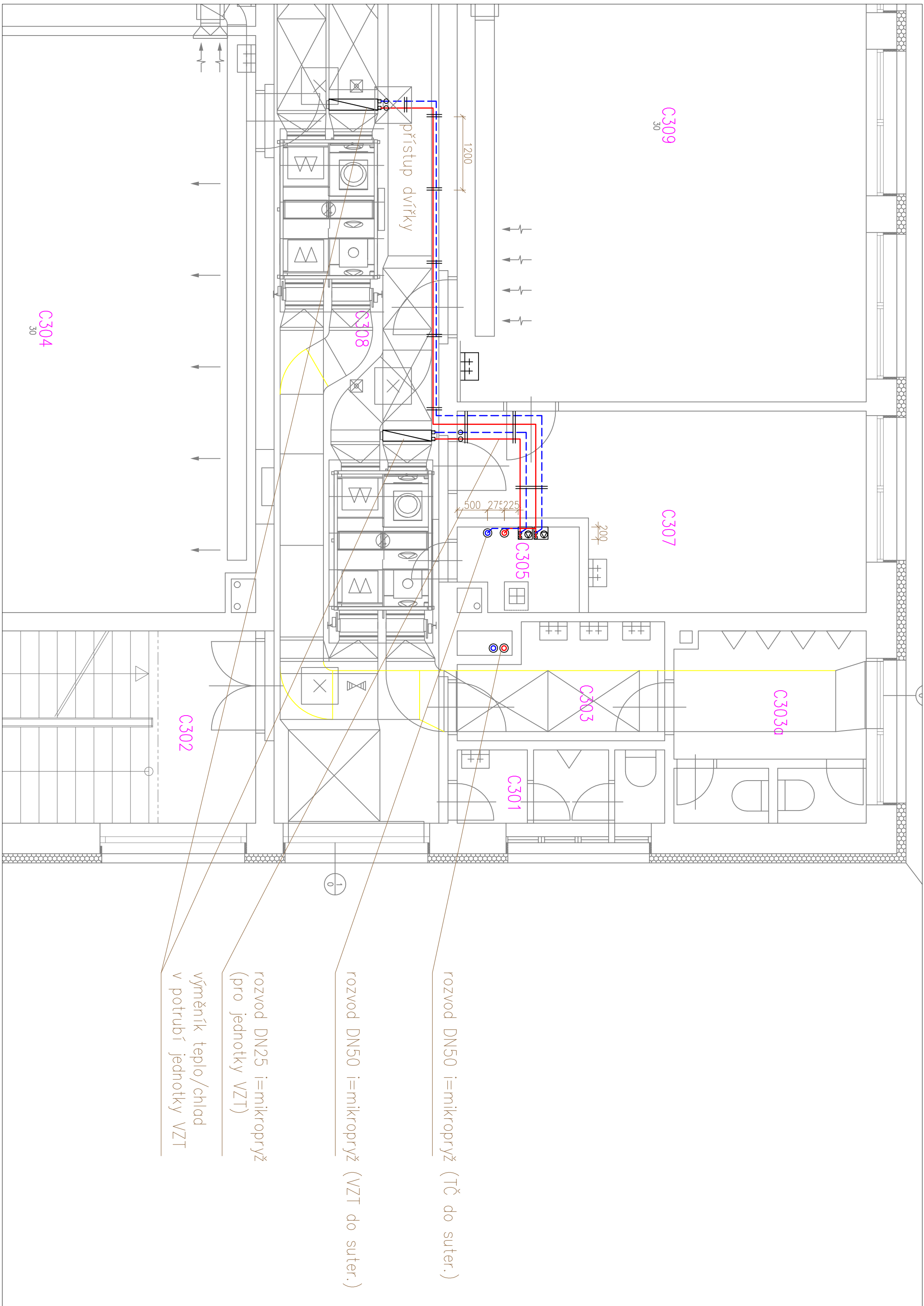


## Dilci pūdorys 1:50

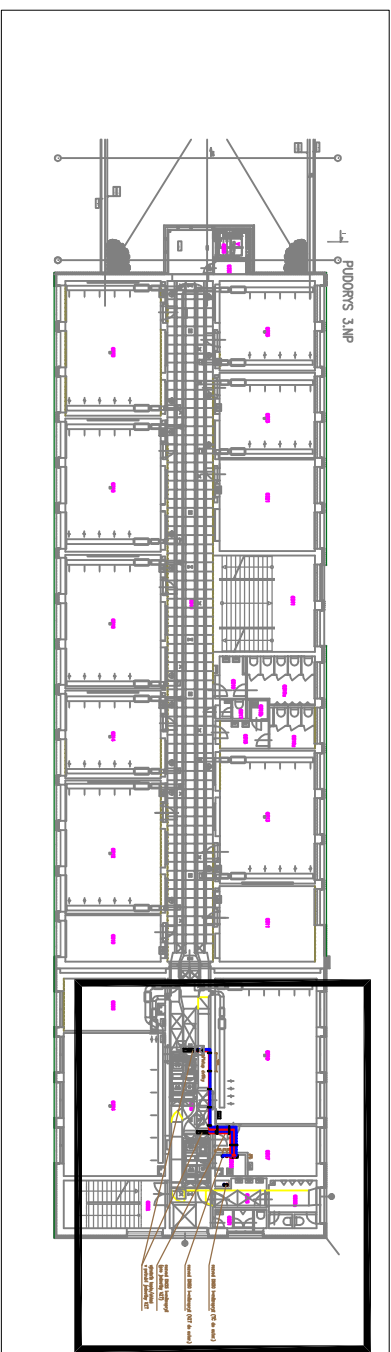


# LEGENDA MISTNOSTI

Číslo	Opis	Pracovná hodnota (m <sup>2</sup> )	NO	NOB	Stĺpec	Príloha
C201	NOB	4,10	3,27			
C202	NOB	21,10	3,27			
C203	NOB	5,90	3,27			
C204	NOB	9,80	3,27			
C205	NOB	63,40	3,27	207,22	30	1
C206	NOB	23,10	3,27	75,54		
C207	NOB	18,80	3,27	61,80		3
C208	NOB	46,70	3,27			
C209	NOB	34,20	3,27	110,26	30	1
C210	NOB	56,10	3,27	182,55		
C211	NOB	31,20	3,27	102,58		5
C212	NOB	55,40	3,27	181,16	30	1
C213	NOB	55,40	3,27	181,16	30	1
C214	NOB	36,20	3,27	118,26	22	
C215	NOB	5,20	3,27			1
C216	NOB	5,20	3,27			
C217	NOB	5,20	3,27			
C218	NOB	5,20	3,27			
C219	NOB	5,20	3,27			
C220	NOB	5,20	3,27			
C221	NOB	5,20	3,27			
C222	NOB	5,20	3,27			
C223	NOB	5,20	3,27			
C224	NOB	5,20	3,27			
C225	NOB	5,20	3,27			
C226	NOB	5,20	3,27			
C227	NOB	5,20	3,27			
C228	NOB	5,20	3,27			
C229	NOB	5,20	3,27			
C230	NOB	5,20	3,27			
C231	NOB	5,20	3,27			
C232	NOB	5,20	3,27			
C233	NOB	5,20	3,27			
C234	NOB	5,20	3,27			
C235	NOB	5,20	3,27			
C236	NOB	5,20	3,27			
C237	NOB	5,20	3,27			
C238	NOB	5,20	3,27			
C239	NOB	5,20	3,27			
C240	NOB	5,20	3,27			
C241	NOB	5,20	3,27			
C242	NOB	5,20	3,27			
C243	NOB	5,20	3,27			
C244	NOB	5,20	3,27			
C245	NOB	5,20	3,27			
C246	NOB	5,20	3,27			
C247	NOB	5,20	3,27			
C248	NOB	5,20	3,27			
C249	NOB	5,20	3,27			
C250	NOB	5,20	3,27			
C251	NOB	5,20	3,27			
C252	NOB	5,20	3,27			
C253	NOB	5,20	3,27			
C254	NOB	5,20	3,27			
C255	NOB	5,20	3,27			
C256	NOB	5,20	3,27			
C257	NOB	5,20	3,27			
C258	NOB	5,20	3,27			
C259	NOB	5,20	3,27			
C260	NOB	5,20	3,27			
C261	NOB	5,20	3,27			
C262	NOB	5,20	3,27			
C263	NOB	5,20	3,27			
C264	NOB	5,20	3,27			
C265	NOB	5,20	3,27			
C266	NOB	5,20	3,27			
C267	NOB	5,20	3,27			
C268	NOB	5,20	3,27			
C269	NOB	5,20	3,27			
C270	NOB	5,20	3,27			
C271	NOB	5,20	3,27			
C272	NOB	5,20	3,27			
C273	NOB	5,20	3,27			
C274	NOB	5,20	3,27			
C275	NOB	5,20	3,27			
C276	NOB	5,20	3,27			
C277	NOB	5,20	3,27			
C278	NOB	5,20	3,27			
C279	NOB	5,20	3,27			
C280	NOB	5,20	3,27			
C281	NOB	5,20	3,27			
C282	NOB	5,20	3,27			
C283	NOB	5,20	3,27			
C284	NOB	5,20	3,27			
C285	NOB	5,20	3,27			
C286	NOB	5,20	3,27			
C287	NOB	5,20	3,27			
C288	NOB	5,20	3,27			
C289	NOB	5,20	3,27			
C290	NOB	5,20	3,27			
C291	NOB	5,20	3,27			
C292	NOB	5,20	3,27			
C293	NOB	5,20	3,27			
C294	NOB	5,20	3,27			
C295	NOB	5,20	3,27			
C296	NOB	5,20	3,27			
C297	NOB	5,20	3,27			
C298	NOB	5,20	3,27			
C299	NOB	5,20	3,27			
C300	NOB	5,20	3,27			
C301	NOB	5,20	3,27			
C302	NOB	5,20	3,27			
C303	NOB	5,20	3,27			
C304	NOB	5,20	3,27			
C305	NOB	5,20	3,27			
C306	NOB	5,20	3,27			
C307	NOB	5,20	3,27			
C308	NOB	5,20	3,27			
C309	NOB	5,20	3,27			
C310	NOB	5,20	3,27			
C311	NOB	5,20	3,27			
C312	NOB	5,20	3,27			
C313	NOB	5,20	3,27			
C314	NOB	5,20	3,27			
C315	NOB	5,20	3,27			
C316	NOB	5,20	3,27			
C317	NOB	5,20	3,27			
C318	NOB	5,20	3,27			
C319	NOB	5,20	3,27			
C320	NOB	5,20	3,27			
C321	NOB	5,20	3,27			
C322	NOB	5,20	3,27			
C323	NOB	5,20	3,27			
C324	NOB	5,20	3,27			
C325	NOB	5,20	3,27			
C326	NOB	5,20	3,27			
C327	NOB	5,20	3,27			
C328	NOB	5,20	3,27			
C329	NOB	5,20	3,27			
C330	NOB	5,20	3,27			
C331	NOB	5,20	3,27			
C332	NOB	5,20	3,27			
C333	NOB	5,20	3,27			
C334	NOB	5,20	3,27			
C335	NOB	5,20	3,27			
C336	NOB	5,20	3,27			
C337	NOB	5,20	3,27			
C338	NOB	5,20	3,27			
C339	NOB	5,20	3,27			
C340	NOB	5,20	3,27			
C341	NOB	5,20	3,27			
C342	NOB	5,20	3,27			
C343	NOB	5,20	3,27			
C344	NOB	5,20	3,27			
C345	NOB	5,20	3,27			
C346	NOB	5,20	3,27			
C347	NOB	5,20	3,27			
C348	NOB	5,20	3,27			
C349	NOB	5,20	3,27			
C350	NOB	5,20	3,27			
C351	NOB	5,20	3,27			
C352	NOB	5,20	3,27			
C353	NOB	5,20	3,27			
C354	NOB	5,20	3,27			
C355	NOB	5,20	3,27			
C356	NOB	5,20	3,27			
C357	NOB	5,20	3,27			
C358	NOB	5,20	3,27			
C359	NOB	5,20	3,27			
C360	NOB	5,20	3,27			
C361	NOB	5,20	3,27			
C362	NOB	5,20	3,27			
C363	NOB	5,20	3,27			
C364	NOB	5,20	3,27			
C365	NOB	5,20	3,27			
C366	NOB	5,20	3,27			
C367	NOB	5,20	3,27			
C368	NOB	5,20	3,27			
C369	NOB	5,20	3,27			
C370	NOB	5,20	3,27			
C371	NOB	5,20	3,27			
C372	NOB	5,20	3,27			
C373	NOB	5,20	3,27			
C374	NOB	5,20	3,27			
C375	NOB	5,20	3,27			
C376	NOB	5,20	3,27			
C377	NOB	5,20	3,27			
C378	NOB	5,20	3,27			
C379	NOB	5,20	3,27			
C380	NOB	5,20	3,27			
C381	NOB	5,20	3,27			
C382	NOB	5,20	3,27			
C383	NOB	5,20	3,27			
C384	NOB	5,20	3,27			
C385	NOB	5,20	3,27			
C386	NOB	5,20	3,27			
C387	NOB	5,20	3,27			
C388	NOB	5,20	3,27			
C389	NOB	5,20	3,27			
C390	NOB	5,20	3,27			
C391	NOB	5,20	3,27			
C392	NOB	5,20	3,27			
C393	NOB	5,20	3,27			
C394	NOB	5,20	3,27			
C395	NOB	5,20	3,27			
C396	NOB	5,20	3,27			
C397	NOB	5,20	3,27			
C398	NOB	5,20	3,27			
C399	NOB	5,20	3,27			
C400	NOB	5,20	3,27			
C401	NOB	5,20	3,27			
C402	NOB	5,20	3,27			
C403	NOB	5,20	3,27			
C404	NOB	5,20	3,27			
C405	NOB	5,20	3,27			
C406	NOB	5,20	3,27			
C407	NOB	5,20	3,27			
C408	NOB	5,20	3,27			
C409	NOB	5,20	3,27			
C410	NOB	5,20	3,27			
C411	NOB	5,20	3,27			
C412	NOB	5,20	3,27			
C413	NOB	5,20	3,27			
C414	NOB	5,20	3,27			
C415	NOB	5,20	3,27			
C416	NOB	5,20	3,27			
C417	NOB	5,20	3,27			
C418	NOB	5,20	3,27			
C419	NOB	5,20	3,27			
C420	NOB	5,20	3,27			
C421	NOB	5,20	3,27			
C422	NOB	5,20	3,27			
C423	NOB	5,20	3,27			
C424	NOB	5,20	3,27			
C425	NOB	5,20	3,27			
C426	NOB	5,20	3,27			
C427	NOB	5,20	3,27			
C428	NOB	5,20	3,27			
C429	NOB	5,20	3,27			
C430	NOB	5,20	3,27			
C431	NOB	5,20	3,27			
C432	NOB	5,20	3,27			
C433	NOB	5,20	3,27			
C434	NOB	5,20	3,27			
C435	NOB	5,20	3,27			
C436	NOB	5,20	3,27			
C437	NOB	5,20	3,27			
C438	NOB	5,20	3,27			
C439	NOB	5,20	3,27			
C440	NOB	5,20	3,27			
C441	NOB	5,20	3,27			
C442	NOB	5,20	3,27			
C443	NOB	5,20	3,27			
C444	NOB	5,20	3,27			
C445	NOB	5,20	3,27			
C446	NOB	5,20	3,27			
C447	NOB	5,20	3,27			
C448	NOB	5,20	3,27			
C449	NOB	5,20	3,27			

## LEGENDA MÍSTNOSTI

# Přehledový půdorys 1:500



LEGENDA : — Topná voda 75(65°C) - TĚ 50°C  
: — Vátrná voda 50°C - PDL 40°C

ZDROJ: HWS v jiném objektu a tepelná čerpadla

rozvozy – ocelové svařované a závitové potrubí na hlavních trasách, Cu lisované potrubí  
HKKK přivařovací horkovodní kulové uzávěry PN25/PN40

KK kulové kohouty

EXP - expanzní nádoby (provedení dle teplot a systéme naplnění)

ZKL meziřímbová nízkopodporová zpětná klapka

pro svisté vedení potrubí stavba přípravi drážky izolace potrubí – z min.vláken s povrchovou ochranou AL folií, na chladu mikropolyz

Při montáži bude dbáno na funkčnost a estetickou úroveň průchody potrubí konstrukcemi protipožárně těsnit dle PBŘ

Prostorová koordinace tras je na samostatných výkresoch stavební části je bezpodmínečně nutné podle těchto zásad postupovat

a t e l i e r	
2	0 0 2
ATELIER 2002 s.r.o., ZACHOVA 6, 60200 BRNO	
INVESTOR : SŠP Jilová 36g , BRNO	
NAZEV AKCE:	
SŠP Brno, Jilová, p.o.	
Zateplení budovy pro teoretickou výuku	
a doplnění nuceného větrání budovy	
OBJEKT:	
NAZEV VÝKRESU	
Půdorys 3.NP	
1:50	
MĚŘÍTKO	ČÍSLO VÝKRESU
	D.1.4.1.06